

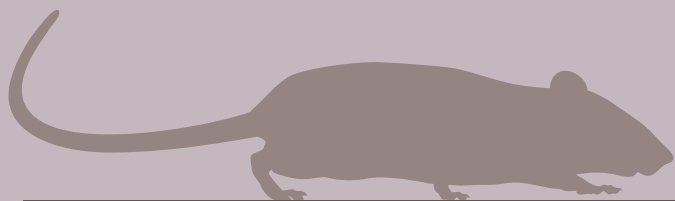
# SINAIS E SINTOMAS



Os primeiros sintomas da doença são: febre alta, mal-estar, dores de cabeça constantes e intensas, dores pelo corpo, principalmente na panturrilha, falta de apetite, cansaço e calafrios.

Também são frequentes dores abdominais e nas articulações, náuseas, vômitos, diarreia e desidratação.

Nos casos mais graves, pode ocorrer amarelamento da pele e dos olhos, tosse seca, falta de ar, insuficiência renal e hemorragias.



## IMPORTANTE

Ao identificar qualquer sintoma deve-se procurar atendimento médico imediato. Alertamos que a **automedicação é totalmente contraindicada**. Apenas o profissional médico pode diagnosticar a doença e indicar o tratamento adequado.



## INFORMAÇÕES SOBRE A LEPTOSPIROSE

# O que é?



É uma infecção aguda transmitida pela bactéria *Leptospira* presente na urina de animais, principalmente ratos domésticos (ratazanas e ratos do telhado), que com as chuvas se mistura à água de valetas, lama, lagoas, cavas e nos locais com formação de enchentes e alagamentos. O tempo entre o contato com a bactéria e o início dos sintomas pode variar de 01 a 30 dias, geralmente ocorrendo entre 07 e 14 dias após a exposição à situação de risco.

## IMPORTANTE

A Leptospirose pode ser adquirida tanto em áreas urbanas (mais frequente) como nas áreas rurais, nas atividades relacionadas ao manejo e alimentação de animais de produção, na limpeza de locais com maquinários e armazenamento de grãos/ração/silagem.

# Como prevenir a doença?



Evitar o contato com a água e a lama de enchentes, alagamentos ou esgoto. Pais e responsáveis devem estar atentos, evitando que as crianças nadem ou brinquem nesses locais, lagos ou córregos passíveis de contaminação com a urina de roedores.

Após a água das chuvas baixar é preciso retirar a lama e desinfetar o local, lavando pisos, paredes e bancadas e desinfetando com hipoclorito ou água sanitária. Para isso, diluir duas xícaras de chá (400ml) de hipoclorito de sódio a 2,5% em um balde de 20 litros de água e deixar agir por 15 minutos. Após, proceder a limpeza.



Pessoas que trabalham na limpeza de lama, entulho e esgoto devem usar botas e luvas de borracha para evitar o contato da pele com a água e lama contaminadas.

Na indisponibilidade de água potável, consumir apenas água filtrada, fervida ou clorada.



Vedar as caixas de água, frestas e aberturas em paredes, evitando o acesso de roedores.

Para evitar a presença de roedores, deve-se: manter os alimentos guardados em recipientes bem fechados, resistentes e distantes do chão; manter a cozinha limpa e sem restos de alimentos; retirar as sobras de alimento ou ração dos animais domésticos antes de anoitecer; evitar o acúmulo de entulhos e objetos sem uso no quintal e dentro da cozinha; manter os terrenos baldios e margens dos rios limpos e capinados; guardar o lixo em sacos plásticos bem fechados e em locais altos até que ocorra sua coleta.

